

## Lichtschacht-Abdeckungen von NEHER: Perfektion im Detail.

Ästhetisches Design.  
Edle Materialien.  
Hochwertige Verarbeitung.  
Perfekte Maßanfertigung.  
Dauerhafte Funktion.

- Perfekte Rundum-Dichtung, auch gegen die Hauswand.
- Leichte, universelle Profil-Kombinationen für optimale Bau-Anpassung.
- Licht- und luftdurchlässige, extrem belastbare und bei der LiSA auf Wunsch befahrbare Streckmetall-Gitter.
- Saubere Aluminium-Rahmenverbindungen.
- Flache Alu-Profile mit abgeschrägten Kanten bei LiSA und RESi für problemlose Reinigung.

- Keine Stolperkanten. Bei ELSA Flächenbündigkeit.
- Einfach zu montieren.
- Präzise maßgefertigt.
- Witterungsbeständiges, hochwertiges Material.
- Extrem langlebige Funktion – ohne Korrosion.
- Umweltfreundlich.

Damit Sie NEHER Qualität sehen, fühlen und lange nutzen können.

## NEHER Lichtschacht-Abdeckung, die richtige Entscheidung.

NEHER Systeme steht seit mehr als 20 Jahren für hochwertige und umweltfreundliche Insektenschutz-Systeme.

### Insektenschutz maßgeschneidert.



Ein NEHER Experte ist immer in Ihrer Nähe. Er berät Sie ganz individuell und unverbindlich. Er zeigt Ihnen die perfekte Funktion und das außergewöhnlich schöne Design der NEHER Lichtschacht-Abdeckungen und Insektenschutz-Systeme. Er nimmt die exakten Maße und macht Ihnen unverbindlich ein exaktes Angebot. Und er nennt Ihnen exakt den Liefertermin. Und erst dann können Sie sich entscheiden, ob Sie diese perfekte, mit dem Umweltengel und dem Innovationspreis ausgezeichnete Lösung haben möchten.

**Nehmen Sie Kontakt mit uns auf.**



**Seal-Tec  
Concept**  
GmbH

*Immer die passende Lösung!*

[www.seal-tec.de](http://www.seal-tec.de)



**Hochwertige Produkte für Insekten & Sonnenschutz**

**LiSA ELSA RESi**

**Perfekte Lichtschacht-Abdeckungen. Von Neher. Nach Maß.**



## Nie mehr Lichtschacht reinigen!



**LiSA**

**Perfekte Lichtschacht-Abdeckungen. Von Neher. Nach Maß.**



**RESi**

**Jetzt auch regensicher.**

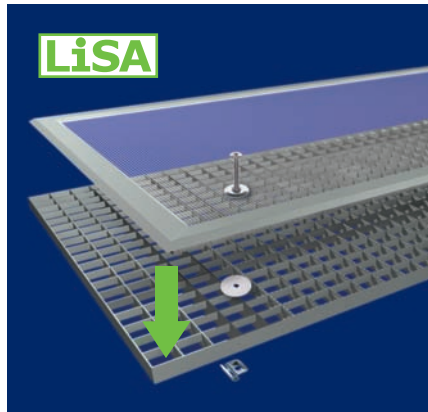


**ELSA**

**Die exklusive Alternative.**

## Lassen Sie nur Licht und frische Luft in Haus und Keller.

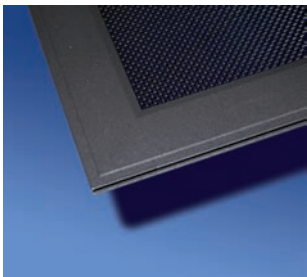
Machen Sie Ihre Kellerräume zu hellen, freundlichen Nutz- und Hobbyräumen.



### Sicher und robust.

Die LiSA-Lichtschachtabdeckung wird mit wenigen Handgriffen einfach über den Keller-Rost montiert und zum Reinigen abgekehrt.

Verschiedene Oberflächen zur Auswahl.



Die neue Farbe Dunkelgrau mit Glimmereffekt (oben) ist rutschhemmend und besticht durch hohe Kratzfestigkeit und geringe Verschmutzungsanfälligkeit.



Das maßgeschneiderte, feinmaschige Edelstahlgitter bietet wirksamen Schutz gegen Spinnen, Mäuse und anderes Kleintier.

### Dauerhafter Schutz, auch bei Regen.

Auch als regensichere Lichtschachtabdeckung aus hochtransparentem, trittsicherem und rutschfestem Polycarbonat.

Verhindert das massive Eindringen von Wasser.

Im Standard mit regensicherer Verschraubung.



Das Belüftungselement mit vorgeschriebenem Strömungsquerschnitt ist durch sein auswechselbares Edstahlgewebe leicht zu reinigen.



## Die exklusive Alternative. Ästhetik pur.



Die flächenbündige Lösung, nicht nur für den Terrassenbereich.

Diese exklusive Alternative wird als Ersatz für Ihren vorhandenen Gitterrost als Komplettlement in den Lichtschacht montiert.

### Hohe Belastbarkeit.

Durch den Einsatz hochwertiger Materialien hält die ELSA selbst extremen Witterungsbedingungen stand. Sie besteht aus einem hochlegierten Edelstahl-Gewebe, einem stabilen Aluminiumprofil und einem glasfaserverstärkten Gitterrost.

Das zeitlose Design des Produktes verschönert die Gesamtoptik Ihres Hauses.



Die optionale Sicherung gegen Ausheben erfolgt von außen unsichtbar.